



Demonstration af resultater fra ”optimal udnyttelse af AMS” arbejdsplan 7

Møde med Monitor farms (Majsmarken 1, Billund)

19. februar 2014

Jannik Toft
Andersen



Vedligeholdelsesomkostninger



Autograssmilk

FP7-SME-2012-314879-AUTOGRASSMILK is co-funded by the European Commission



© AUTOGRASSMILK, 2013

Formål med undersøgelsen

- Hvad skyldes spredning i vedligehold til AMS?
- Forklare forskelle ud fra:
Fuld/stor kontrakt
- Lille kontrakt => flere løbende omkostninger



Autograssmilk



Metode

- Købt 52 revisionslister
- Krav til revisionsliste
 - Vedligehold til AMS skal være udspecificeret
 - Der skal fremgå tydeligt, hvilke postering der vedrører

hhv.:

- Servicekontrakt
- Øvrigt vedligehold



Autograssmilk



Et eksempel

4671 50 Vedligeholdelse malkeanlæg, robotter

Bgs Varde Køleservice	01.02.12	02	0018
B.F. MALKETEKNIK skærm	12.03.12	02	0080
Bgs B.F. MALKETEKNIK	10.08.12	02	0309
Vacumpumpe mm	25.09.12	02	0371
Bgs Varde Køleservice	16.11.12	02	0452
Bgs B.F. MALKETEKNIK	10.12.12	02	0481
Lely vacumpumpe	8177 28 Efterpost		0162

Saldo

4671 52 Servicekontrakt på malkeanlæg

Servicekontrakt 1. halvår 2012	18.01.12	02	0011
Lely 2. halvår 2012	30.06.12	R	0251
Lely Center 2013	31.12.12	R	0527
Lely Center 2013	31.12.12	R	0527



Autograssmilk



Datamateriale

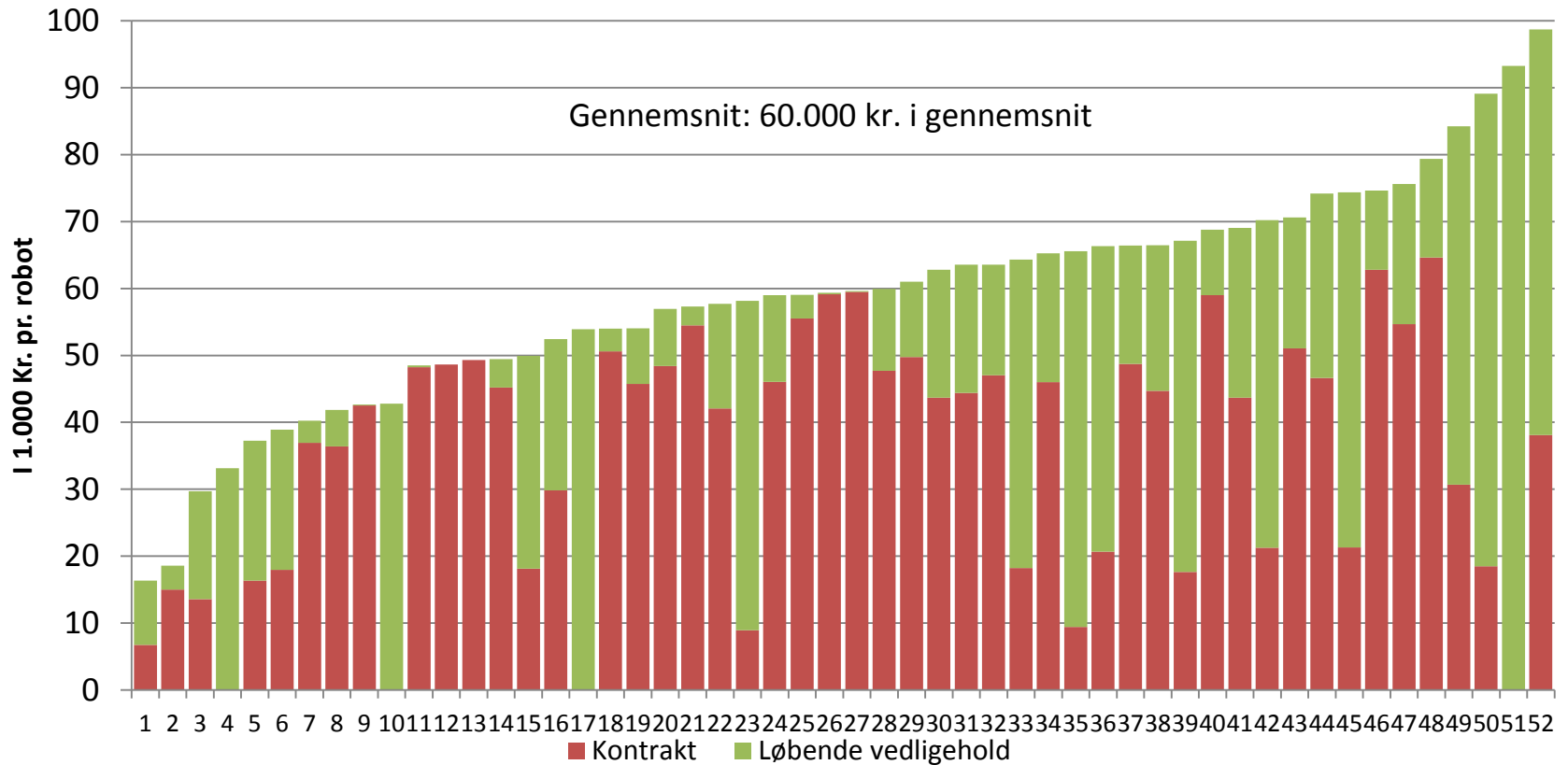
- Revisionslister fra 52 AMS-besætninger
 - 35 Lely og 17 DeLaval
- Startede med robotter mellem 1999-2011
 - Godt 50 % mellem 2007-2009
- Alt data er fra 2012-regnskaberne
- Mellem 1 og 10 robotter (i gennemsnit 3,75 robotter)



Autograssmilk



Omkostninger i 1.000 kr. pr. robot



Gruppering

- 50 % med laveste udgifter til servicekontrakt
 - Laveste 1/3
 - Gennemsnit
 - Højeste 1/3
- 50 % med højeste udgifter til servicekontrakt
 - Laveste 1/3
 - Gennemsnit
 - Højeste 1/3

Samlet vedligehold

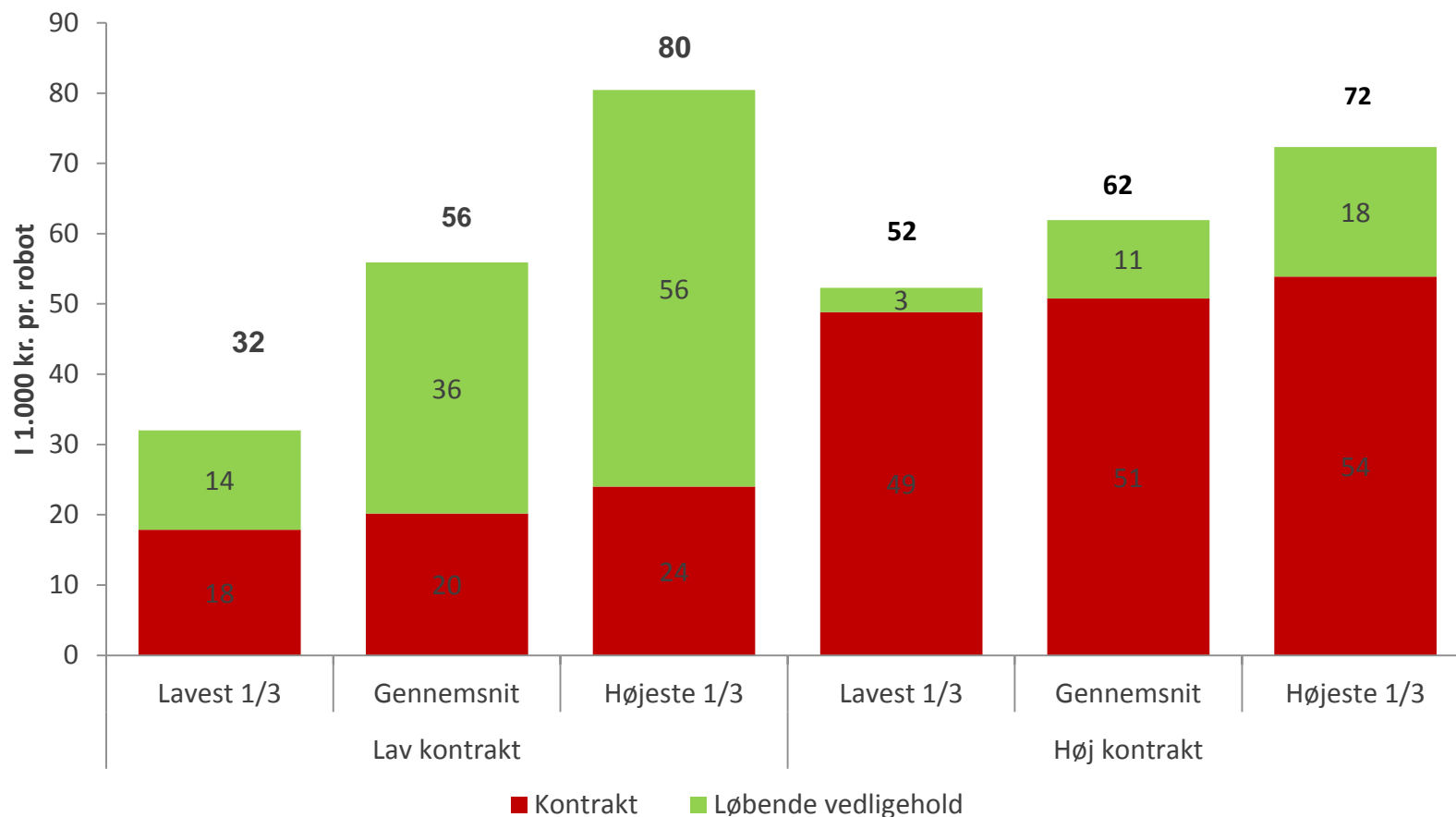
Samlet vedligehold



Autograssmilk



Lav vs. høj kontrakter i 1.000 kr. pr. robot



Autograssmilk



Fakta om vedligehold pr. robot

Høj kontrakt

- Under 50.000 - Ingen
- Over 80.000 kr. - Ingen
- Midterste 1/3: mellem 59.000 kr. - 65.000 kr.

Lav kontrakt

- Under 50.000 kr. – 43 %
- Over 80.000 kr. – 15 %
- Midterste 1/3: mellem 43.000 kr. - 66.000 kr.

Opsummering

- Omkostningerne er mere stabile med høj kontraktandel
 - men stabilitet på højere niveau
- De fleste med lav kontraktandel har lavere vedligehold
 - Men større risiko for at omkostningerne løber løbsk
- Husk at medregn jeres egen tid til vedligehold



Autograssmilk



- Hvad er jeres holdning til niveauet af servicekontrakt ?
- Hvad kan der gøres for at styre vedligeholdelsesomkostningerne ved malkerobotterne?



Autograssmilk

